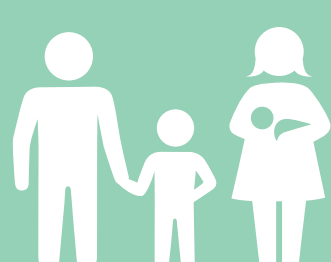


Su guía para elegir a un doctor

Un doctor de atención primaria es quien se encargará de su salud y bienestar, además es quien coordinará su atención de rutina y su atención especializada. Esto incluye todo, desde sus exámenes físicos de rutina hasta su atención en caso de enfermedad, ordenará sus exámenes y será el punto de contacto en caso de que necesite la atención de un especialista.

Tipos de doctores de atención primaria:



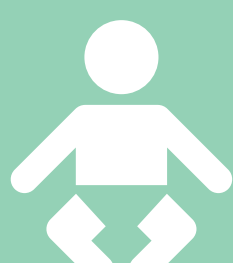
Doctor de Medicina Familiar

Brinda atención a personas de todas las edades



Doctor de Medicina Interna

Brinda atención a adultos



Doctor en Pediatría

Brinda atención a niños y a adolescentes



Doctor de Medicina Interna/Pediatría

Cuenta con doble certificación en medicina interna y pediatría; brinda atención a personas de todas las edades

5 cosas que debe considerar cuando elija a un doctor

1 Ubicación

¿Quiere que su doctor esté cerca de su hogar o de su trabajo?

2 Seguro Médico

Asegúrese que su seguro médico incluya a Sharp.

3 Género

¿Prefiere un a doctor hombre o mujer?

4 Idioma

Escoja a un doctor que hable su idioma.

5 Procedimientos curativos

Tome en cuenta las opciones de consultas y preferencia de comunicación.

Encuentre al médico adecuado para usted, visite sharpenespanol.com o llame al **1-800-82-SHARP** (1-800-827-4277).